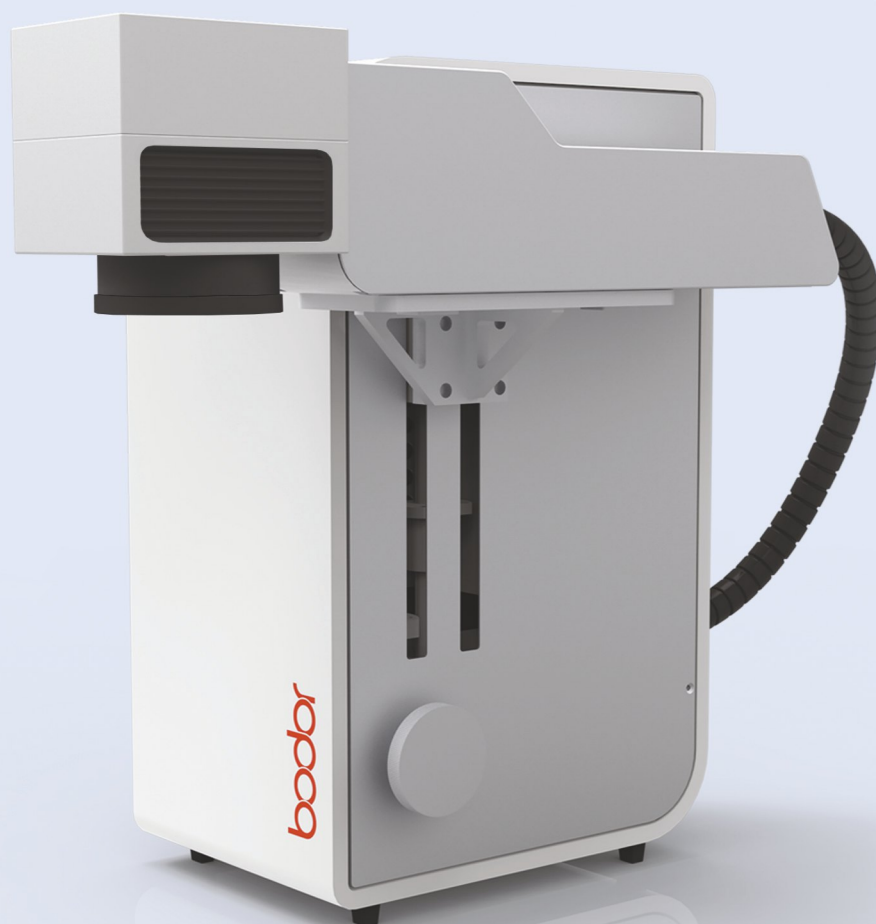


LASER WORKS  
ITALIA

bodor  
Switzerland  China

Marcatore laser fibra  
Serie **BML-FS**



World brand



Swiss design



3 years warranty



CE certified



Italian support

## La soluzione di marcatura più versatile di sempre

BML-FS è uno strumento completo e capace di risolvere i problemi di marcatura anche in situazioni complesse.

L'innovativa struttura permette sia l'utilizzo standard del marcatore in versione desktop, sia il posizionamento libero della testa mobile in ogni condizione.

Un'area di lavoro fino a 20x20 cm e laser fibra con potenza fino a 30W fanno del BML-FC uno strumento in grado di rispondere ad ogni esigenza di marcatura industriale.



## Flessibilità e semplicità d'uso

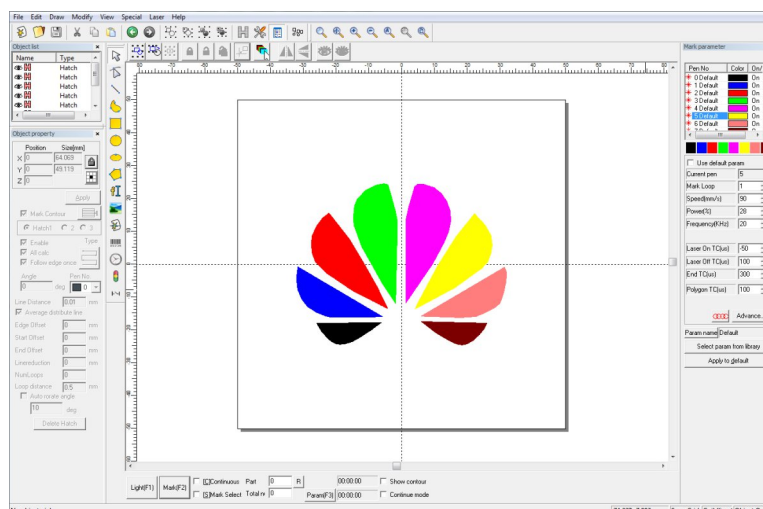
Grazie alla testa mobile il BML-FS può essere utilizzato in ogni condizione, posizionato e orientato liberamente, integrato in sistemi di produzione automatizzata. Passare dalla modalità desktop alla modalità libera e viceversa è estremamente semplice grazie al pratico sistema di fissaggio della testa alla stazione principale.

Le operazioni di marcatura a testa libera sono facilitate grazie al posizionamento della piattaforma mobile in alluminio fornita con la macchina.

## Facile come stampare!

Il software pre-installato che accompagna il BML-FS permette di configurare le operazioni di marcatura facilmente, come una normale impostazione di stampa.

È possibile impostare decine di livelli con lavorazioni diverse in un'unica sessione di lavoro, ed è compatibile con i più comuni formati file grafici vettoriali e raster (AutoCAD, Illustrator, Photoshop, Corel Draw ecc.)

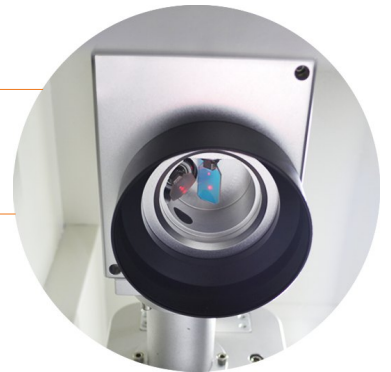


# Parti e funzioni



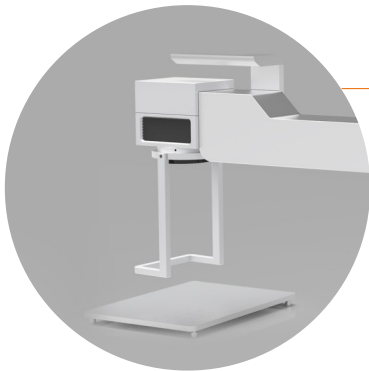
## Struttura compatta

Volume ridotto per un facile trasporto



## Scanner galvanometrico

Galvanometro SCANLAB Made in Germany



## Stand per marcatura mobile

Supporto per un facile posizionamento



## Altezza testa regolabile

Facile regolazione della distanza dal materiale in modalità desktop



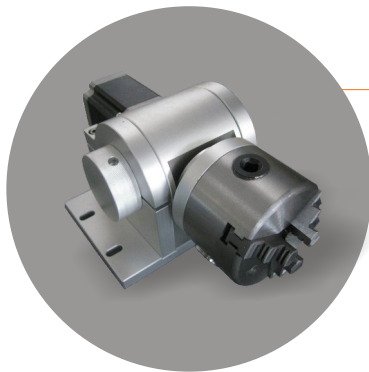
## Raffreddamento ad aria

Massima efficienza di dissipazione senza ausilio di accessori esterni



## Anteprima grafica

Per un posizionamento di precisione del materiale da trattare



## Accessorio Rotary

4° asse rotativo per marcature su oggetti curvi



## Azionamento a pedale

Per un maggiore comfort dell'operatore

# Marcatori Laser Fibra Serie BML-FS

## MACHINE PARAMETER

Model	BML20FS	BML30FS
Working Area	100*100mm (Option: 200*200mm)	
Laser Power	20W Fiber Air Cooled	30W Fiber Air Cooled
Frequency	20KHZ~30KHZ	20KHZ~80KHZ
Laser Wavelength	1064nm	
Minimum Line Width	0.02mm	
Minimum Character	0.15mm	
Engraving Line Speed	≤/7000mm/s	
Repeatability Accuracy	±0.001mm	
Graphic Format Supported	BMP, JPG, GIF, TGA, PNG, TIFF, AI, DXF, DST, PLT, etc.	
Unit Power	< 0.5kw	
Laser Module Life	> 100000 hours	

## APPLICAZIONI

- Materiali: acciaio, leghe di acciaio, acciaio inox, alluminio, alluminio anodizzato, ferro, argento, metalli temprati, titanio, metalli duri, ottone, rame, metalli preziosi, metalli rivestiti, ABS, PP, PCB, PA, PC, PE, PEEK, etc.

